



De 08 a 15 de fevereiro de 2024

Apesar das chuvas, altas temperaturas seguem impactando as áreas agrícolas

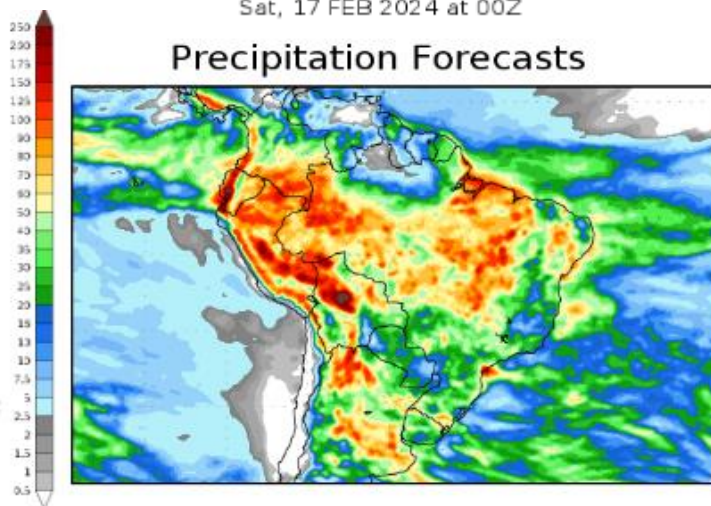
Precipitation (mm)
during the period:

Fri, 09 FEB 2024 at 00Z

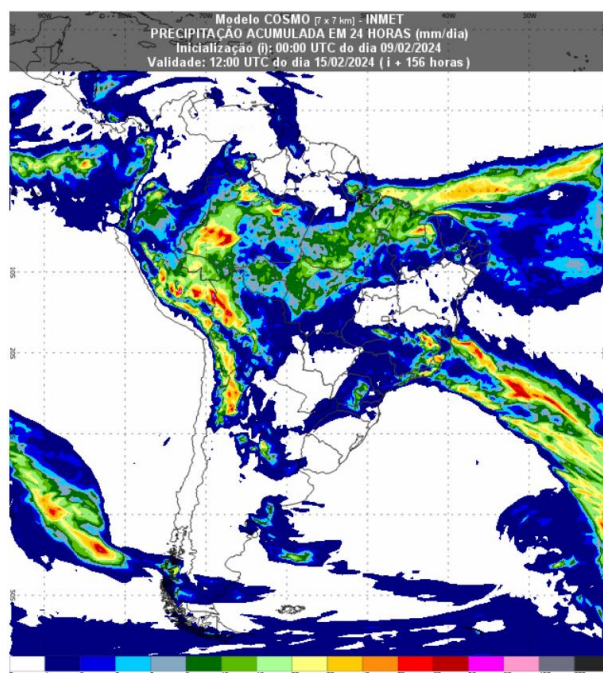
-to-

Sat, 17 FEB 2024 at 00Z

Precipitation Forecasts



15/02/2024



De acordo com os modelos climáticos, o calor segue impactando as áreas agrícolas durante a semana, podemos observar uma massa de ar quente que chega pela Argentina, Paraguai e Uruguai, o que significa que as temperaturas deverão ser elevadas nos próximos dias. Porém, apesar das altas temperaturas, podemos observar também uma maior concentração de precipitações regulares em áreas do Sudeste e Centro-Oeste que no decorrer da semana vão caminhando para áreas do oeste do Nordeste e segue para a região Norte brasileira.

Além disso, no início da próxima semana podemos observar uma onda de precipitações chegando pelo oceano pacífico e atingindo a região Sul brasileira, com precipitações podendo chegar a 70mm em determinadas áreas do Rio Grande do Sul, mas ainda sim, de maneira irregular.

De acordo com uma notícia publicada pela Reuters, após a forte influência do El Niño, o clima global está prestes a transitar para La Niña no segundo semestre de 2024, um padrão que normalmente traz seca para as Américas, apresentando um clima seco para os grãos e as regiões produtoras de oleaginosas das Américas, disseram meteorologistas e analistas agrícolas.

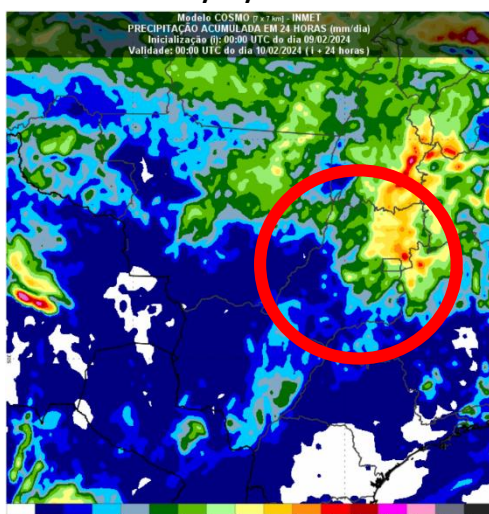
Porém, embora seja cedo para prever a intensidade e confirmação do fenômeno, principalmente no impacto nas colheitas, está iminente uma mudança no sentido de uma ocorrência moderada de uma La Niña, quando as águas superficiais do Oceano Pacífico esfriam na costa oeste tropical da América do Sul.



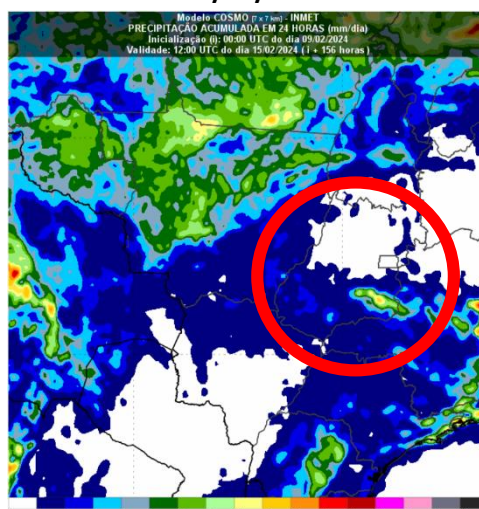
Previsão para Goiás

- No estado de Goiás, o modelo cosmo do Inmet nos mostra precipitações intensas no centro-norte do estado, que podem ultrapassar os 70mm até o dia 12/02. Após isso, chuvas irregulares no centro-sul goiano. Deixando o alerta para pancadas de chuvas, raios, quedas de galhos de árvores. As ocorrências devem acontecer na parte da tarde e início da noite.
- As temperaturas ficam na média dos 33°C de máxima em Goiânia e a mínima de 22°C.

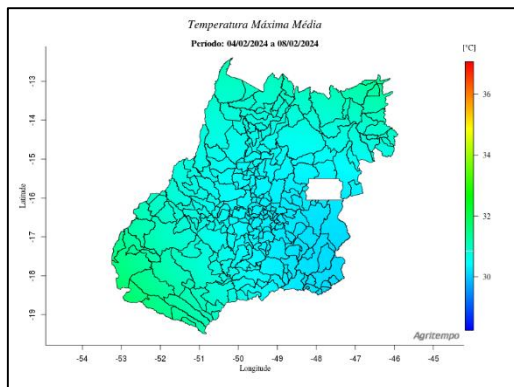
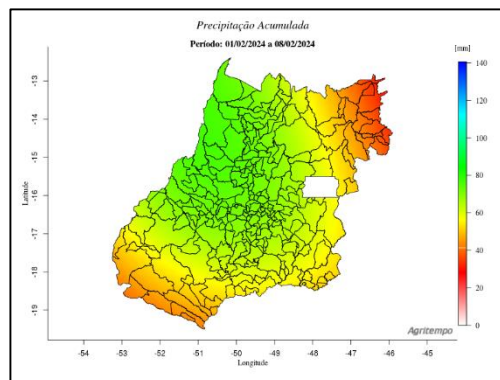
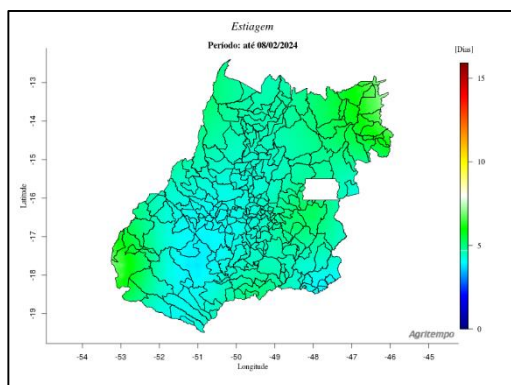
10/02/2024



15/02/2024



MAPAS TEMÁTICOS AGRITEMPO (Sistema de Monitoramento Agrometeorológico) – (EMBRAPA INFORMÁTICA AGROPECUÁRIA)



Presidente
Arthur Toledo
Diretora Executiva
Ana Paula Botosso Rodrigues
Elaboração
Engº Agrº Alexandro Santos
Auxiliar Técnica: Carolina Lessa Tavares Rios