



De 23 de fevereiro a 01 de março de 2024

Inmet mostra influência da ZCAS nos estados

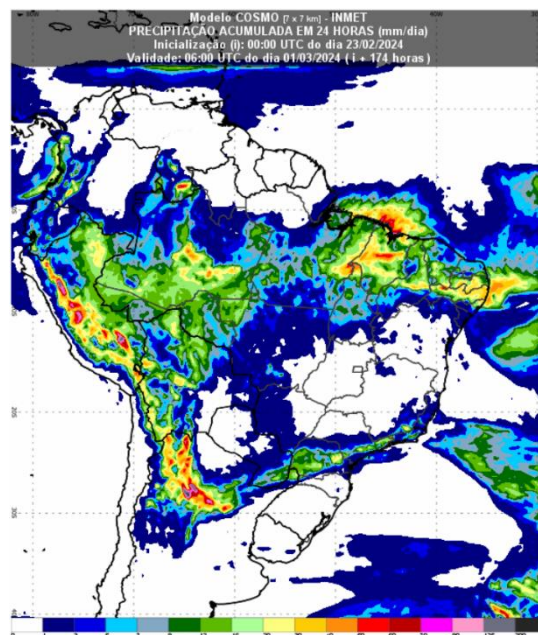
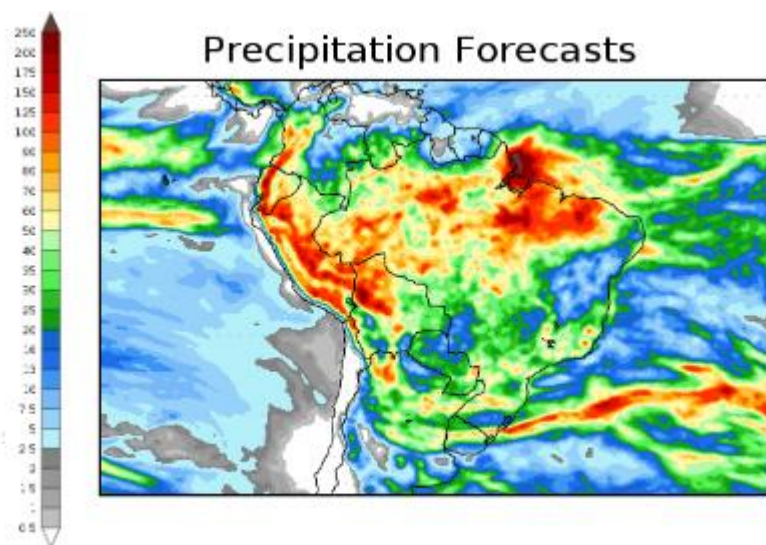
Precipitation (mm)
during the period:

Fri, 23 FEB 2024 at 00Z

-to-

Sat, 02 MAR 2024 at 00Z

01/03/2024



De acordo com o modelo cosmo do Instituto Nacional de Meteorologia (Inmet), podemos visualizar uma condição favorável de precipitações para região Sudeste e Centro Oeste brasileira, que se estende a áreas do Norte Goiano e em áreas do Mato Grosso, Pará e Amazônia. As precipitações podem chegar a 50mm ou 60mm na região Centro-Oeste.

A principal causa desse bom volume de precipitações foi a formação de uma (ZCAS) Zona de Convergência Intertropical, oriunda do Oceano Atlântico Sul, que leva chuvas intensas para a região Centro Norte do Brasil.

Porém, apesar da melhora das condições climáticas desde o mês de dezembro, nosso país ainda sofre com a influência do fenômeno El Niño, que já apresenta diminuição em sua intensidade e podemos visualizar nos modelos climáticos uma possível La Niña no segundo semestre de 2024. Com isso, ainda em fevereiro, o modelo climático que demonstra as anomalias de precipitações, nos mostra que ainda há irregularidade das chuvas em virtude do fenômeno que está em ocorrência.

Contudo, os trabalhos de colheita de soja e semeadura do milho, não sofreram impactos que possam atrapalhar o trabalho dos produtores rurais. Além disso, em relação às temperaturas, podemos observar que as mínimas e as máximas se apresentam acima da média, porém não haverá calor intenso.

Boletim Semanal Agroclimático

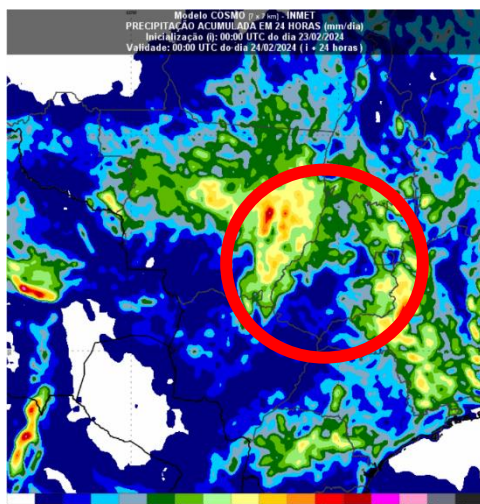
Estruturação e Sistematização dos Dados Econômicos do Setor Agropecuário do Estado de Goiás



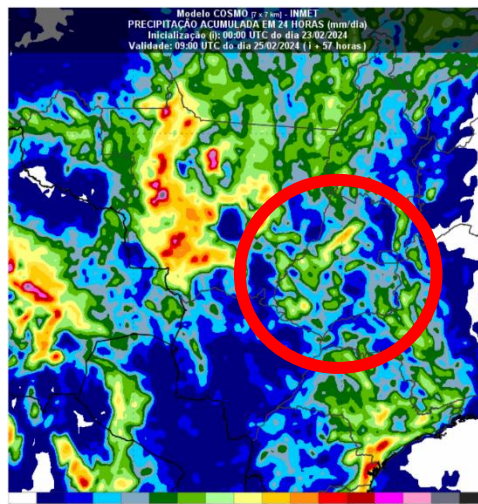
Previsão para Goiás

- Para o estado de Goiás, de acordo com o modelo agroclimático cosmo do Inmet, haverá chuvas favoráveis na região Centro Norte e Sudeste do estado e nas próximas 57 horas, no final de semana, podemos observar uma melhor distribuição dessas chuvas.
- As temperaturas ficam na média dos 33°C de máxima em Goiânia e a mínima de 22°C.

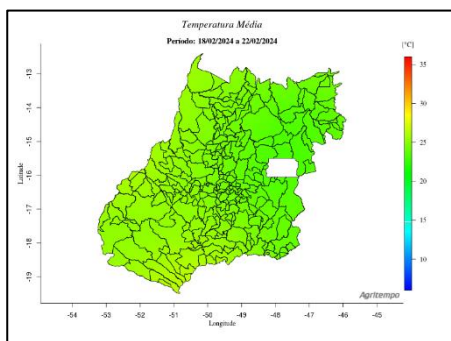
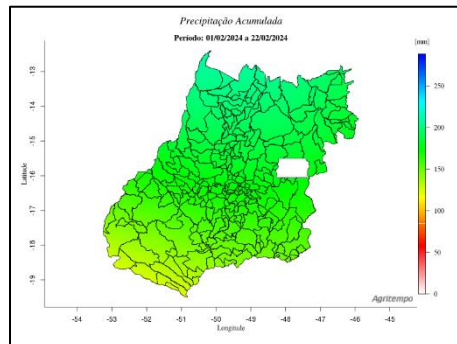
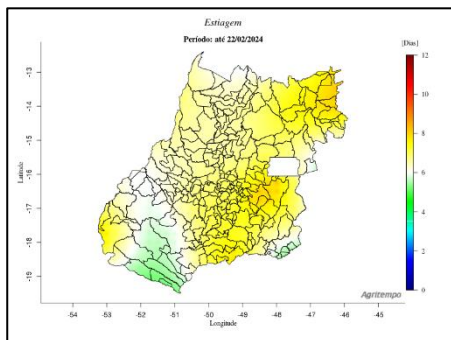
24/02/2024



25/02/2024



MAPAS TEMÁTICOS AGRITEMPO (Sistema de Monitoramento Agrometeorológico) – (EMBRAPA INFORMÁTICA AGROPECUÁRIA)



Presidente
Arthur Toledo
Diretora Executiva
Ana Paula Botosso Rodrigues
Elaboração
Engº Agrº Alexandro Santos
Auxiliar Técnica: Carolina Lessa Tavares Rios

www.sistemafaeg.com.br/ifag

Rua 87 n.662 - Setor Sul - Goiânia-GO CEP: 74.093-300

Fone: (62) 3096-2235 e (62) 98408-2036

